

# 7/8

## GUIDE PRATIQUE À L'USAGE DES ORGANISATEURS DE VOYAGES

*Praktischer Führer für Reiseveranstalter*  
Practical guide-book for travel organizers

2012-2013

### **Salles de caractère**

*Prächtige Säle*

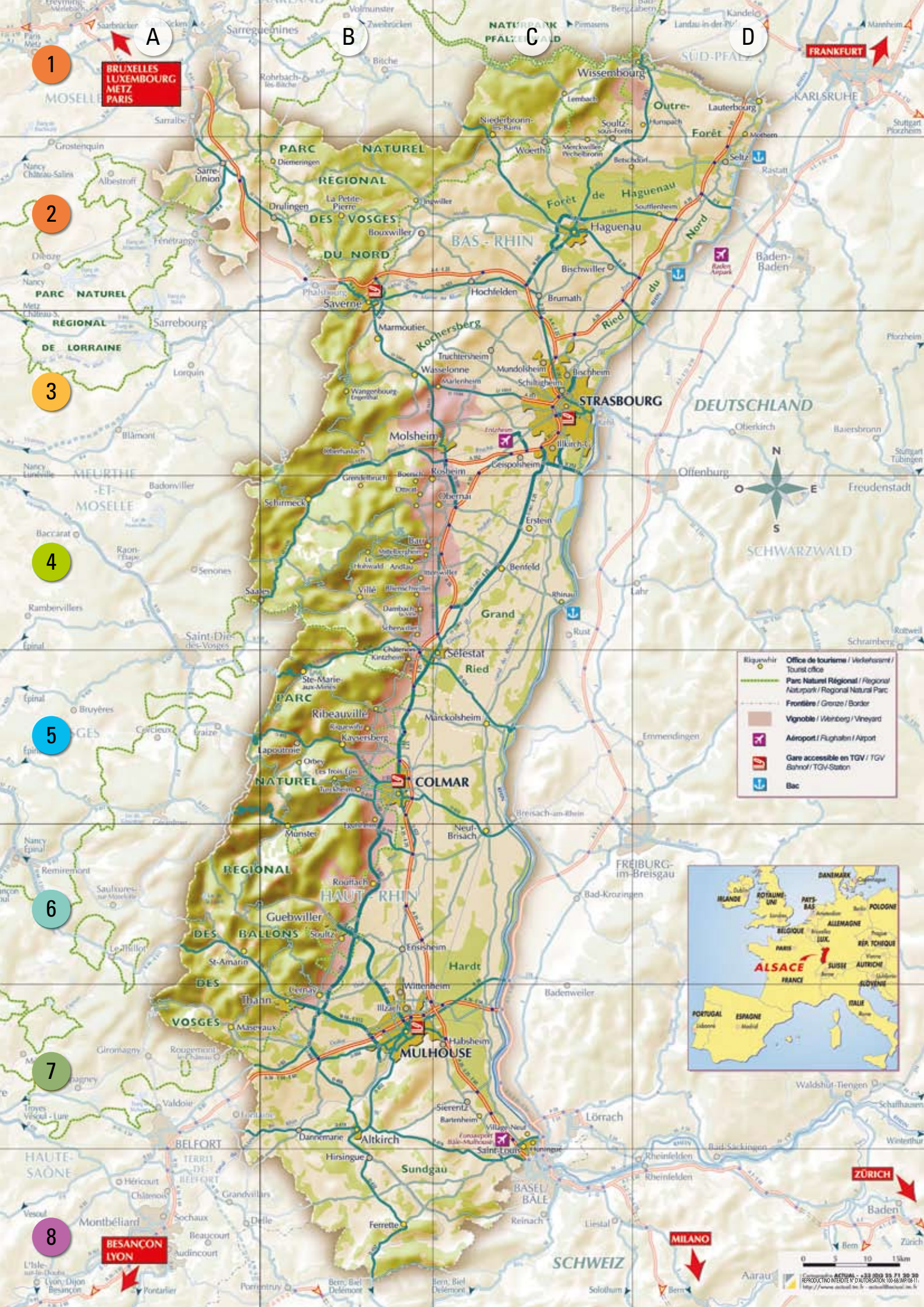
Prestigious banquet-rooms



Une édition  
des ADT  
du **Bas-Rhin** et  
de la **Haute-Alsace**



[tourisme-alsace.com](http://tourisme-alsace.com)  
**ALSACE**



1

A

B

C

D

2

3

4

5

6

7

8

BRUXELLES  
LUXEMBOURG  
METZ  
PARIS

FRANKFURT

BESANCON  
LYON

MILANO

ZÜRICH

0 5 10 15 km  
 Reproduction interdite en tout ou en partie  
 http://www.alsace.fr

<b>Salles de caractère</b> <i>Prächtige Säle</i> Prestigious banquet rooms		<b>Capacité</b> <i>Anzahl der Plätze</i> Capacity					Matériel audiovisuel / Audio-visuelles Material / Audio-visual equipment	Estrade Bühne / Stage	Sonorisation Verstärkungsanlage / Amplifier	Cuisine entièrement équipée / Voll ausge- rüstete Küche / Fully equipped kitchen	Service traiteur / Bankett Service außer Haus / Catering service
Localité et nom de la salle <i>Gemeinde und Name des Saales</i> Town and name of the room	Adresse de réservation / téléphone / fax <i>Anschrift für das Reservieren / Telefon / Fax</i> Address for reservations / phone / fax Internet / E-mail	Banquet <i>Banquet</i>	Cocktail	Style école / Klassenraum <i>Stil / Classroom style</i>	Style parlementaire <i>Theater Stil / Theater style</i>	Style U <i>U Form / U Shape</i>					
<b>B4 BARR (67140)</b>											
<b>Hôtel de Ville (Renaissance)</b> Salle des fêtes (200 m²) Hall de Réception (187 m²)	M. le Maire de la ville de Barr Tél. +33 (0)3 88 08 66 66 Fax +33 (0)3 88 08 66 50 www.barr.fr mairie@barr.fr	150 50	300 200		300 100		■		■		
<b>B5 COLMAR (68000)</b>											
<b>Koifhus (1480)</b> Salle Rösselmann (268 m²) Salle de la Décapole (175 m²)	Mairie de Colmar Tél. +33 (0)3 89 20 68 68 Poste 1128 Fax +33 (0)3 89 20 67 89 salles-communales@ville-colmar.com	150 80	400 175	200 130		50	■ ■	■ ■	■ ■	■ ■	
<b>Catherinettes (1371-1436)</b> Grande salle (395 m²) Salle avant (233 m²) Salle arrière (162 m²)		360 230 130	550 350 200	542 346 196			■ ■ ■	■ ■ ■	■ ■ ■	■ ■ ■	
<b>B6 GUEBWILLER (68500)</b>											
<b>Les Dominicains de Haute-Alsace (1000 m²)</b>	34, rue des Dominicains M. de LA BLANCHARDIERE Tél. +33 (0)3 89 62 21 81 Fax +33 (0)3 89 74 19 92 www.les-dominicains.com o.blanchardiere@les-dominicains.com	350	400				■	■	■	sur demande nach Anfrage on request	
<b>C2 HAGUENAU (67500)</b>											
<b>Salle de la Douane (1494)</b> Place d'Armes	Office des Sports et des Loisirs, 1 pl. Joseph Thierry Tél. +33 (0)3 88 73 30 41 Fax +33 (0)3 88 73 44 04 osl@ville-haguenau.fr	300	300	100	250	200		■	■	■	
<b>Théâtre (1842)</b> Place du Maire Guntz	Relais Culturel 1, place Joseph Thierry Tél. +33 (0)3 88 73 30 54 www.relais-culturel-haguenau.com relais.culturel@ville-haguenau.fr				460			■	■		
<b>B5 KIENTZHEIM (68240)</b>											
<b>Château de la Confrérie St-Etienne d'Alsace (XVI<sup>e</sup> -XVII<sup>e</sup> s.)</b> Salle Dreyer (150 m²) Salle Schwendi (200 m²) Grand caveau (200 m²)	1, Grand'Rue M. Jean RICHARDIN Délégué général Tél. +33 (0)3 89 78 23 84 Fax +33 (0)3 89 47 34 74 chancellerie@confrerie-st-etienne.com	140 180	250 250 300		150 150 150		■ ■	■ ■	■ ■	sur demande nach Anfrage on request	
<b>B2 LORENTZEN (67430)</b>											
<b>Salle Stengel</b> (ancienne église) (160 m²)	M <sup>me</sup> Evelyne HAENEL Tél. +33 (0)3 88 00 44 87	180		100		100	sur demande nach Anfrage on request	■	sur demande nach Anfrage on request	■	sur demande nach Anfrage on request





<b>Salles de caractère</b> Prächtige Säle Prestigious banquet rooms		<b>Capacité</b> Anzahl der Plätze Capacity					Matériel audiovisuel / Audio-visuelles Material / Audio-visual equipment	Estrade Bühne / Stage	Sonorisation Verstärkungsanlage / Amplifier	Cuisine entièrement équipée / Voll ausgerüstete Küche / Fully equipped kitchen	Service traiteur / Bankett Service außer Haus / Catering service
Localité et nom de la salle Gemeinde und Name des Saales Town and name of the room	Adresse de réservation / téléphone / fax Anschrift für das Reservieren / Telefon / Fax Address for reservations / phone / fax Internet / E-mail	Banquet Bankett / Banquet	Cocktail	Style école / Klassenraum Stil / Classroom style	Style parlementaire Theater Stil / Theater style	Style U U Form / U Shape					
<b>B7 MICHELBACH (68700)</b>											
<b>Domaine Saint-Loup Schlosshof</b> Salle du Manoir Salle du Tonnelet	Michel de REINACH Tél. +33 (0)3 89 82 53 45 Fax +33 (0)3 89 82 82 95 www.domainesaintloup.fr info@domainesaintloup.fr	70 14	120 20	60 20	100	40				■ ■	■ ■
<b>C3 MOLSHEIM (67120)</b>											
<b>Hôtel de la Monnaie (1573)</b> Salle Manderscheidt (600 m²) Caveaux Coulaux (250 m²) Caveau Bugatti (200 m²)	Mairie de Molsheim Service location salles Tél. +33 (0)3 88 49 58 46 mdeclerck@mairie-molsheim.fr	400 120 150	600 200		600 120	300 100	■	■	■ ■ ■		■
<b>B7 MULHOUSE (68100)</b>											
<b>Auberge Alsacienne du Parc Zoologique</b> Salle des Chasseurs et Salle du Canton	31, avenue 9 <sup>e</sup> D.I.C. Tél. +33 (0)3 89 44 26 91 Fax +33 (0)3 89 44 88 73 www.aubergezoo.com aubergeduzoo.mulhouse@wanadoo.fr	500	600	450	250	100		■	■	■	■
<b>C2 NIEDERBRONN-LES-BAINS (67110)</b>											
<b>Casino Barrière de Niederbronn</b>	Casino Municipal Tél. +33 (0)3 88 80 84 88 Fax +33 (0)3 88 80 84 80 Service commercial	140	180	60	160	60	sur demande nach Anfrage on request	■	■		■
<b>B5 ORSCHWILLER (67600)</b>											
<b>Hostellerie du Château du Haut-Koenigsbourg</b>	M. François Beloniak Tél. +33 (0)3 88 82 37 80 Fax +33 (0)3 88 82 37 65	80									
<b>C3 OSTHOFFEN (67990)</b>											
<b>Château d'Osthoffen (Renaissance)</b> Salle des Gardes (120 m²) Salon rouge (47 m²) Galerie (62 m²) Salle à manger (30 m²)	Tél. bureau : +33 (0)3 88 96 04 66 (8h-10h) www.chateau-dosthoffen.com contact@chateau-dosthoffen.com Baronne Grouvel	120 50-80	200 100-150		100 40	50					■
<b>B5 RIQUEWIHR (68340)</b>											
<b>Dopff &amp; Irion</b> Salle du Château (95 m²) Salle René Dopff (120 m²)	Dopff & Irion M. Bernard NAST 1, Cour du Château Tél. +33 (0)3 89 49 08 92 Fax +33 (0)3 89 47 98 90 www.dopff-irion.com cave@dopff-irion.com	50 50	100 150	40 60	30 80	50	sur demande nach Anfrage on request ■				sur demande nach Anfrage on request ■



<b>Salles de caractère</b> <i>Prächtige Säle</i> <i>Prestigious banquet rooms</i>		<b>Capacité</b> <i>Anzahl der Plätze</i> <i>Capacity</i>					<b>Matériel audiovisuel / Audio-visuelles</b> <i>Material / Audio-visual equipment</i>	<b>Estrade</b> <i>Bühne / Stage</i>	<b>Sonorisation</b> <i>Verstärkungsanlage / Amplifier</i>	<b>Cuisine entièrement équipée / Voll ausgestattete Küche / Fully equipped kitchen</b>	<b>Service traiteur / Bankett Service</b> <i>aufßer Haus / Catering service</i>
<b>Localité et nom de la salle</b> <i>Gemeinde und Name des Saales</i> <i>Town and name of the room</i>	<b>Adresse de réservation / téléphone / fax</b> <i>Anschrift für das Reservieren / Telefon / Fax</i> <i>Address for reservations / phone / fax Internet / E-mail</i>	<b>Banquet</b> <i>Bankett / Banquet</i>	<b>Cocktail</b>	<b>Style école / Klassenraum</b> <i>Stil / Classroom style</i>	<b>Style parlementaire</b> <i>Theater Stil / Theater style</i>	<b>Style U</b> <i>U Form / U Shape</i>					
<b>B6 ROUFFACH (68250)</b>											
<b>Ancien Hôtel de Ville (1581-1721)</b> (110 m²) (200 m²) (100 m²) (180 m²)	Ancien Hôtel de Ville 8, place de la République Tél. +33 (0)3 89 49 66 15 Fax +33 (0)3 89 49 75 30 info@ot-rouffach.com	60 200 45 150	150 300 100 250	100 200 50 200	120 250 100 200	50 100 30 100		■	■	■	■
<b>Château d'Isenbourg</b> Salle des Princes Evêques (264 m²)	M. Bernard URBAIN Tél. +33 (0)3 89 78 58 50 Fax +33 (0)3 89 78 53 70 www.isenbourg.com isenbourg@grandesetapes.fr	180	200	100	180	60	sur demande nach Anfrage on request	sur demande nach Anfrage on request	sur demande nach Anfrage on request		
<b>B2 SAVERNE (67700)</b>											
<b>Château des Rohan (néo-classique)</b> Salon Lully (110 m²) Grand Salon (210 m²)	Mairie de Saverne M <sup>me</sup> HILDEBRAND Tél. +33 (0)3 88 71 52 91 Fax +33 (0)3 88 71 27 22		120 400	30	60	60	sur demande nach Anfrage on request	sur demande nach Anfrage on request	sur demande nach Anfrage on request	sur demande nach Anfrage on request	
<b>Château des Rohan</b> Salle Jean-Louis Barrault	Espace Rohan Place du Gén. de Gaulle B.P. 40 055 Tél. +33 (0)3 88 01 80 40 Fax +33 (0)3 88 01 80 45 contact@espace-rohan.fr				500		sur demande nach Anfrage on request	■	sur demande nach Anfrage on request	sur demande nach Anfrage on request	
<b>C5 SÉLESTAT (67600)</b>											
<b>Arsenal Ste-Barbe (1470)</b> Caveau Ste-Barbe (1470) (290 m²) Rue Ste-Barbe	M. le Maire de la Ville de Sélestat Tél. +33 (0)3 88 58 85 57 M <sup>me</sup> Isabelle STURNY isabelle.sturny@ville-selestat.fr		250	200				sur demande nach Anfrage on request	sur demande nach Anfrage on request	■	
Salle Ste-Barbe (1470) (250 m²) Rue Ste-Barbe		270	300	200	250		■	■	sur demande nach Anfrage on request		
Salle de conférence(200 m²) Rue Ste-Barbe				150	150		■	sur demande nach Anfrage on request	■		
<b>Maison du Pain d'Alsace La "Zunft"</b>	Rue du Sel Tél. +33 (0)3 88 58 45 90 Fax +33 (0)3 88 58 45 95 www.maisondupain.org contact@maisondupain.org			70			sur demande nach Anfrage on request			■	sur demande nach Anfrage on request
<b>C3 STRASBOURG (67000)</b>											
<b>Pavillon Joséphine (1804)</b> Parc de l'Orangerie Salle Bonaparte (291 m²) Salle Joséphine (280 m²)	Mairie de Strasbourg Service de l'Animation 1, place de l'Etoile 67070 Strasbourg Tél. +33 (0)3 88 60 97 17 + 33 (0)3 88 60 97 18 Fax +33 (0)3 88 60 97 10	250 250	300 300		250 300	130 140			sur demande nach Anfrage on request	■	■



<b>Salles de caractère</b> <i>Prächtige Säle</i> <i>Prestigious banquet rooms</i>		<b>Capacité</b> <i>Anzahl der Plätze</i> <i>Capacity</i>					<b>Matériel audiovisuel / Audio-visuelles</b> <i>Material / Audio-visual equipment</i>	<b>Estrade</b> <i>Bühne / Stage</i>	<b>Sonorisation</b> <i>Verstärkungsanlage / Amplifier</i>	<b>Cuisine entièrement équipée / Voll ausgestattete Küche / Fully equipped kitchen</b>	<b>Service traiteur / Bankett Service</b> <i>aufßer Haus / Catering service</i>
<b>Localité et nom de la salle</b> <i>Gemeinde und Name des Saales</i> <i>Town and name of the room</i>	<b>Adresse de réservation / téléphone / fax</b> <i>Anschrift für das Reservieren / Telefon / Fax</i> <i>Address for reservations / phone / fax Internet / E-mail</i>	<b>Banquet</b> <i>Banquet / Banquet</i>	<b>Cocktail</b>	<b>Style école / Klassenraum</b> <i>Stil / Classroom style</i>	<b>Style parlementaire</b> <i>Theater Stil / Theater style</i>	<b>Style U</b> <i>U Form / U Shape</i>					
<b>Cave historique des Hospices de Strasbourg</b>	1, place de l'Hôpital Tél. +33 (0)3 88 11 64 50 Fax +33 (0)3 88 11 50 40 M. Philippe JUNGER	100	100		100					■	
<b>Château de Pourtales</b> (450 m <sup>2</sup> )	Kieffer Services 161, rue Mélanie Tél. +33 (0)3 88 31 37 40 Fax +33 (0)3 88 83 49 48 M. Cédric METIVIER Tél. +33 (0)6 73 69 95 40 chateau-pourtales@wanadoo.fr	150	300	50	100	30	sur demande nach Anfrage on request		sur demande nach Anfrage on request	sur demande nach Anfrage on request	
<b>Salle Mozart</b> Rue du Miroir	Strasbourg-Salles 24, rue de la Division Leclerc Tél. +33 (0)3 88 22 22 00 M. Rémi WERLÉ www.strasbourg-salles.com www.salle-mozart.fr	150-180	250		150			■	■	■	
<b>B6 WETTOLSHEIM (68920)</b>											
<b>Le Petit Wettolsheim</b> Salle des Grands Crus (300 m <sup>2</sup> )	57, rue d'Eguisheim Tél. +33 (0)3 89 80 80 40 Fax +33 (0)3 89 30 28 67 www.petit-wetto.com info@petit-wetto.com	180	250		180			■	■	sur demande nach Anfrage on request	
<b>D2 WISSEMBOURG (67160)</b>											
<b>Relais Culturel (1288)</b> Salle Otfried	Relais Culturel de Wissembourg Rue des Ecoles M <sup>me</sup> STEINBRUNN Tél. +33 (0)3 88 94 11 13 Fax +33 (0)3 88 94 10 00		100		450			■	200 m <sup>2</sup>	■	



Sélestat

